

SARAMPIÓN



Es una enfermedad muy contagiosa de origen viral. Se transmite por vía aérea y se propaga fácilmente cuando la persona infectada elimina secreciones respiratorias al hablar, toser o estornudar o bien simplemente por estar en contacto con cualquier objeto contaminado.

¿Cuáles son sus síntomas?

Los síntomas iniciales suelen aparecer entre 8 y 12 días después de la infección y son:

- Fiebre alta, secreción nasal, conjuntivitis y tos.
- Pequeñas manchas blancas en la cara interna de la mejilla.
- Erupción en la cara y cuello que se va extendiendo al resto del cuerpo.

Las complicaciones pueden ser por el mismo virus o por una sobreinfección bacteriana, e incluyen:

- diarrea intensa, infecciones al oído, laringotraqueobronquitis (crup), neumonía, meningoencefalitis, convulsiones y ocasionalmente la muerte.

¿A quiénes afecta?

Afecta sobre todo a los niños y los casos más graves se dan en lactantes, menores de 5 años, desnutridos y adultos con inmunodeficiencias. Sin embargo, cualquier persona expuesta puede ser afectada por el virus.

¿Cómo puede prevenirse?

No hay un tratamiento específico para el sarampión. Si se pueden tratar los síntomas como la fiebre y las complicaciones que puedan presentarse. La recuperación suele llevar entre dos o tres semanas.

Además se pueden tomar otras medidas como:

- Lavarse bien las manos con agua y jabón.
- No compartir cubiertos a la hora de comer.
- Limpiar las superficies que se tocan con frecuencia con agua y jabón (picaportes, juguetes, mesas).

Pasos para el correcto lavado de manos



1 Mojarse las manos



2 Colocar jabón



3 Frotar ambas manos



4 Enjuagar



5 Tomar una toalla limpia o desechable

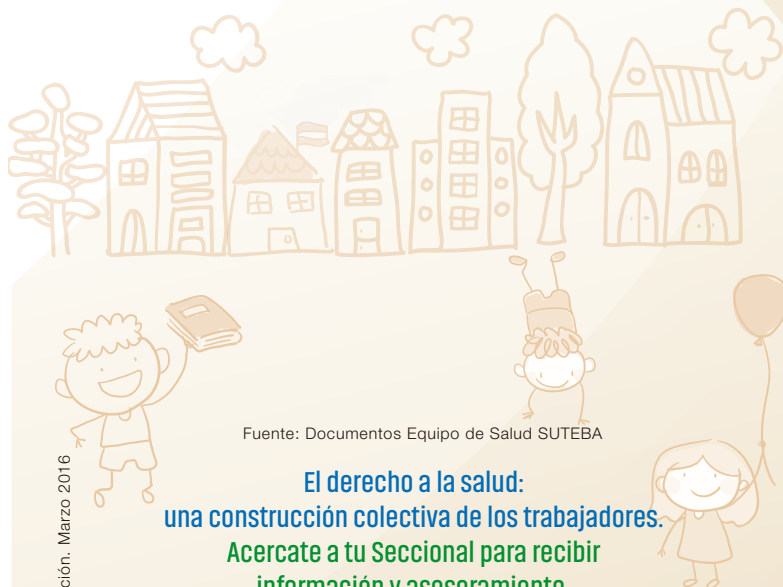


6 Secar ambas manos

IMPORTANTE:

VACUNACIÓN

La vacuna contra el sarampión es a virus vivo atenuado que está asociada con la vacuna de la papera y rubeola en la vacuna triple viral. Esta es obligatoria y debe ser aplicada a los niños al cumplir el año de vida con un refuerzo al ingreso escolar.



Fuente: Documentos Equipo de Salud SUTEBA

**El derecho a la salud:
una construcción colectiva de los trabajadores.**

Acercate a tu Seccional para recibir
información y asesoramiento.

2° Edición, Marzo 2016

Secretaría de Salud



Suteba 

www.suteba.org.ar

Salud Laboral y CyMAT

Condiciones y Medio Ambiente de Trabajo

ENFERMEDADES INFECTOCONTAGIOSAS

SARAMPIÓN

¿SABÍAS QUÉ...?



El sarampión es una enfermedad que se transmite de persona a persona, y también por tocar objetos contaminados con el virus.

El contagio puede producirse por aulas mal ventiladas, superpoblación y hacinamiento y falta de lavado frecuente de manos (con agua y jabón).

La seguridad en la escuela debe priorizar a las personas. Esta comprende la totalidad de los riesgos de la comunidad educativa y requiere del análisis y evaluación permanentes, que no solo deben limitarse a la seguridad edilicia y de infraestructura.

Para prevenir la enfermedad te contamos
qué medidas podés tomar.



 SUTEBAPrestaciones

Suteba 