

# INFECCIÓN GASTROINTESTINAL



Son infecciones prevalentes en nuestro país y a nivel mundial. La infección gastrointestinal puede ser causada por bacterias, virus o protozoarios.



Muchas de estas infecciones se transmiten por consumo de agua y alimentos contaminados con excretas humanas.

## ¿Cuáles son los síntomas?

Los cuadros clínicos varían tanto por las características distintivas del agente causal como por las características propias del huésped (edad, estado inmunitario, nutricional, comorbilidades, etc.).

La diarrea y el dolor abdominal se presentan frecuentemente en estas infecciones. Además, puede estar la presencia de vómitos y fiebre. Las heces pueden tener moco y/o sangre. Puede haber deshidratación cuando los síntomas son muy importantes.

Algunos de estos cuadros se controlan rápidamente y otros requerirán cuidados especiales. Se debe consultar al médico.

## ¿Cómo se previene?

### Control del agua en la escuela

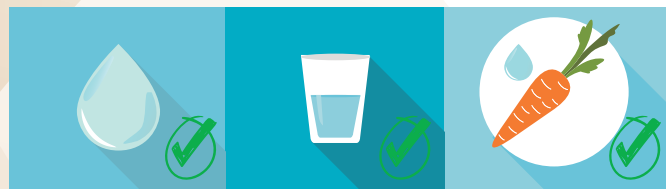
- ✓ El control del agua en la escuela debe realizarse de acuerdo a la Recomendación 1/13 (CJM de la DGCyE – COMISASEP) que incluye el análisis físico, químico y bacteriológico del agua y la limpieza de tanque anual.

### Lavado de manos

- ✓ Se debe realizar antes de preparar alimentos, comer, después de ir al baño, de regresar a nuestros hogares desde lugares públicos, cambiar pañales, tocar mascotas, limpiarnos la nariz o al toser.

### Higiene con agua segura

- ✓ Se debe utilizar agua segura para la higiene de frutas, verduras, utensilios de cocina y mesadas o superficies donde se preparan alimentos.



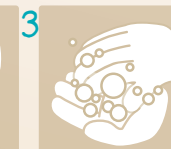
### Pasos para el correcto lavado de manos



1 Mojarse las manos



2 Colocar jabón



3 Frotar ambas manos



4 Enjuagar



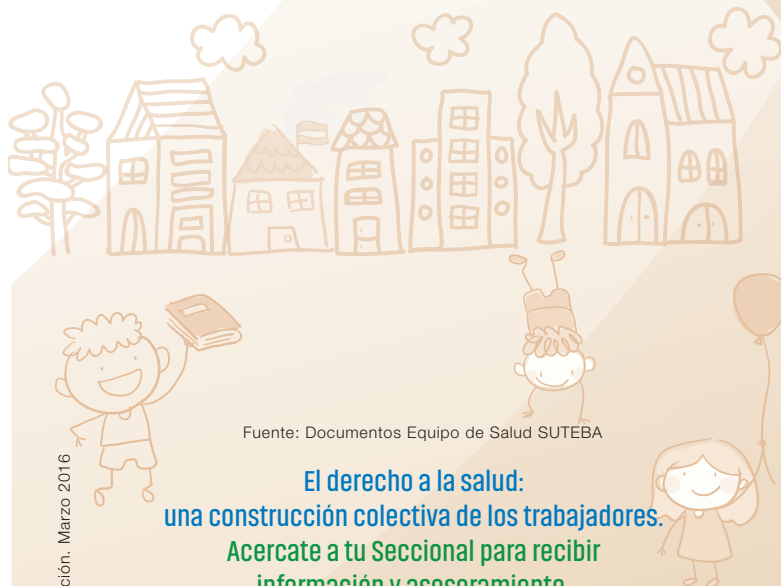
5 Tomar una toalla limpia o desechable



6 Secar ambas manos

## IMPORTANTE:

Los Consejos Escolares tienen asignadas partidas presupuestarias para cumplir con las obligaciones que garantizan la provisión de agua potable y segura en los establecimientos escolares.



Fuente: Documentos Equipo de Salud SUTEBA

**El derecho a la salud:**  
una construcción colectiva de los trabajadores.  
Acercate a tu Seccional para recibir información y asesoramiento.

2° Edición, Marzo 2016

Secretaría de Salud



**Suteba**

[www.suteba.org.ar](http://www.suteba.org.ar)

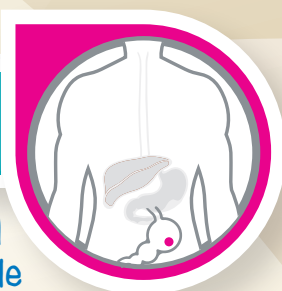
# Salud Laboral y CyMAT

Condiciones y Medio Ambiente de Trabajo

## ENFERMEDADES INFECTOCONTAGIOSAS

# INFECCIÓN GASTROINTESTINAL

## ¿SABÍAS QUÉ...?



La infección gastrointestinal se transmite por consumo de agua y alimentos contaminados.

*La limpieza de tanques y el control del agua en la escuela, el lavado de manos y de alimentos con agua segura son medidas muy importantes para prevenir la enfermedad.*

Para prevenir la enfermedad te contamos qué medidas podés tomar.



SUTEBAPrestaciones

**Suteba**